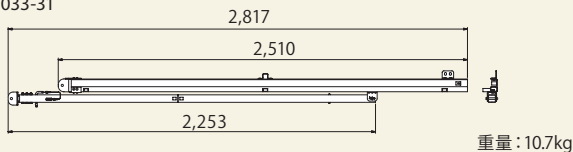


①フレームL

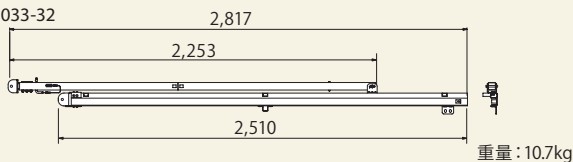
朝顔フレームL 斜材付 ALA1LSN
[コード] 01033-31



重量: 10.7kg

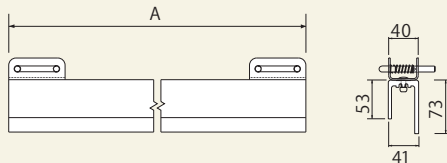
②フレームR

朝顔フレームR 斜材付 ALA2RSN
[コード] 01033-32



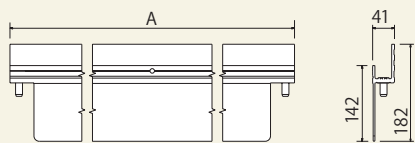
重量: 10.7kg

③万能板受け (上)



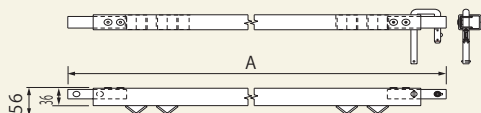
| コード | 商品名 | スパンサイズ(mm) | A寸法(mm) | 重量(kg) |
|----------|------------------|------------|---------|--------|
| 01033-39 | 朝顔万能板受け上 ALA318A | 1,829 | 1,800 | 4.6 |
| 01033-40 | 朝顔万能板受け上 ALA315A | 1,524 | 1,495 | 3.9 |
| 01033-41 | 朝顔万能板受け上 ALA312A | 1,219 | 1,190 | 3.2 |
| 01033-42 | 朝顔万能板受け上 ALA309A | 914 | 885 | 2.5 |
| 01033-43 | 朝顔万能板受け上 ALA306A | 610 | 581 | 1.8 |

④万能板受け (下)



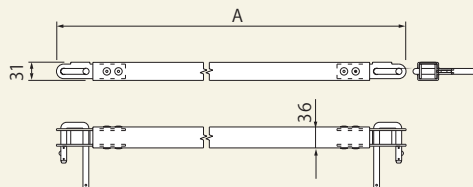
| コード | 商品名 | スパンサイズ(mm) | A寸法(mm) | 重量(kg) |
|----------|------------------|------------|---------|--------|
| 01033-44 | 朝顔万能板受け下 ALA418M | 1,829 | 1,780 | 5 |
| 01033-45 | 朝顔万能板受け下 ALA415M | 1,524 | 1,475 | 4.1 |
| 01033-46 | 朝顔万能板受け下 ALA412M | 1,219 | 1,170 | 3.2 |
| 01033-47 | 朝顔万能板受け下 ALA409M | 914 | 865 | 2.2 |
| 01033-48 | 朝顔万能板受け下 ALA406M | 610 | 561 | 1.4 |

⑤万能板押え



| コード | 商品名 | スパンサイズ(mm) | A寸法(mm) | 重量(kg) |
|----------|-----------------|------------|---------|--------|
| 01033-49 | 朝顔万能板押え ALA518B | 1,829 | 1,811 | 1.8 |
| 01033-50 | 朝顔万能板押え ALA515B | 1,524 | 1,506 | 1.5 |
| 01033-51 | 朝顔万能板押え ALA512B | 1,219 | 1,201 | 1.3 |
| 01033-52 | 朝顔万能板押え ALA509B | 914 | 896 | 1 |
| 01033-53 | 朝顔万能板押え ALA506B | 610 | 592 | 0.8 |

⑥振れ止め

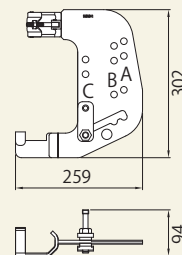


| コード | 商品名 | スパンサイズ(mm) | A寸法(mm) | 重量(kg) |
|----------|----------------|------------|---------|--------|
| 01033-55 | 朝顔振れ止め ALA618A | 1,829 | 1,999 | 2.1 |
| 01033-56 | 朝顔振れ止め ALA615A | 1,524 | 1,752 | 1.9 |
| 01033-57 | 朝顔振れ止め ALA612A | 1,219 | 1,527 | 1.7 |
| 01033-58 | 朝顔振れ止め ALA609A | 914 | 1,334 | 1.6 |
| 01033-59 | 朝顔振れ止め ALA606A | 610 | 1,189 | 1.4 |

⑦フレーム受け金具

朝顔主材受け金具 ALA7NS

[コード] 01033-36

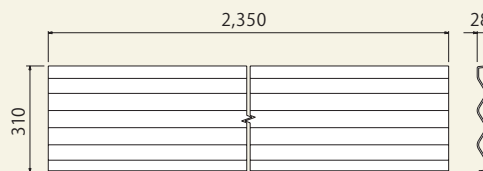


重量: 2.7kg

⑧FRP製万能板

朝顔FRP製万能板 ALAF1A_S

[コード] 01033-62



重量: 5kg